

Projektmanagementsoftware unterstützt die Planung, das aussagefähige Controlling und die vollständige Dokumentation von Projekten

Den Durchblick behalten

Immer mehr Tätigkeiten im Klinikbereich werden in komplexen Projekten abgewickelt. Leider fehlt oft ein schneller und umfassender Überblick über den aktuellen Stand der laufenden Projekte, insbesondere bei den Projektzielen und den vereinbarten Rahmenbedingungen wie Termine oder Kosten. Auch die Dokumentation der Projekte wird oftmals nur rudimentär betrieben. Diese Lücken soll nun eine speziell dafür programmierte Projektmanagementsoftware schließen.

Die Software Projektron BCS kann mit ihrer Vielzahl an Funktionen den Kliniksektor besonders gut unterstützen, verspricht der Hersteller. Neben umfangreichen Möglichkeiten zur Projektplanung stehen auch Funktionen zur Dokumentation und zum Projektcontrolling zur Verfügung. Damit lässt sich der komplette

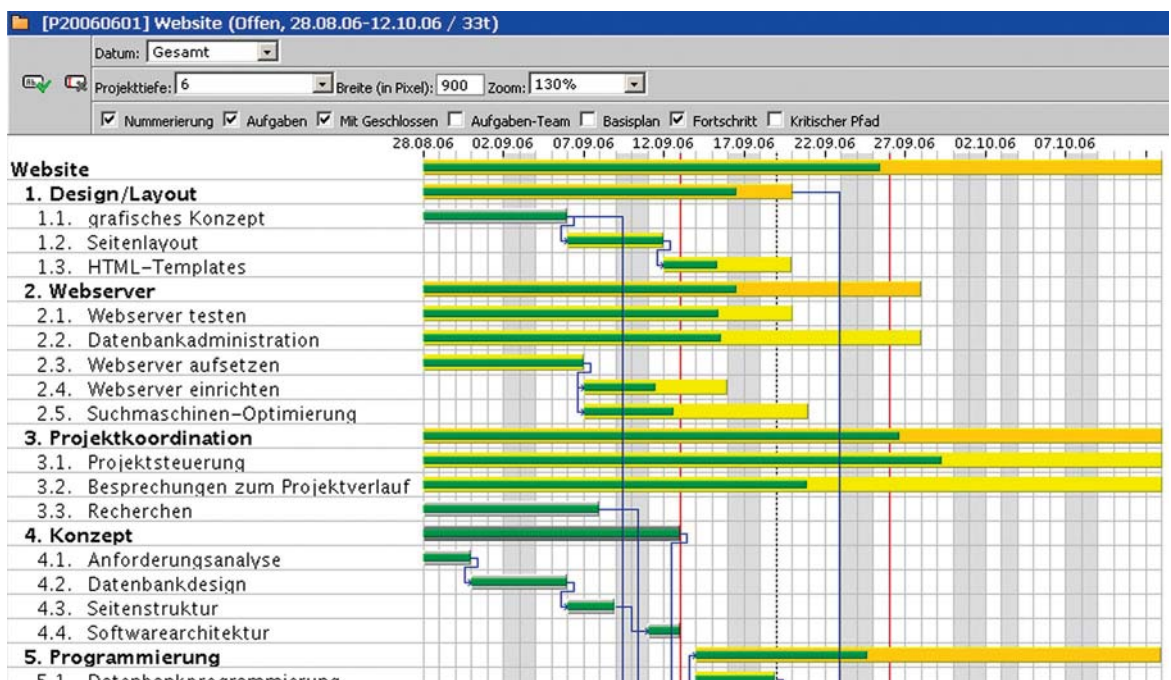
Projektzyklus in einem System abbilden. Über ein Rechtesystem wird ermöglicht, dass der einzelne Mitarbeiter nur die für ihn relevanten Informationen und Funktionen sieht. Welche das sind, kann jedes Unternehmen selbst einstellen. Somit lassen sich die Anforderungen des Datenschutzes und des Betriebs- bzw. Personalrats gezielt umsetzen. Das System ist vollständig webbasiert und ermöglicht den einfachen Zugriff über das interne Netzwerk des jeweiligen Unternehmens, unabhängig vom Betriebssystem und ohne Installation am Benutzerrechner. Das Programm ist in unterschiedliche Systemlandschaften integrierbar und lässt die Option offen, eigene Datenfelder, Auswertungen und Ansichten zu konfigurieren. Ein integrierter Assistent unterstützt den Anwender bei der Pro-

jektplanung. Er fragt die wichtigsten Daten zum Projekt schrittweise ab. Dabei kann der Anwender auf einen Vorlagenordner zugreifen, womit sich beispielsweise bestimmte Vorgehensmodelle oder Standardprojektpläne in die Software integrieren lassen. Diese Vorlagen können im Unternehmen von den jeweils Verantwortlichen vollkommen frei gestaltet werden.

Human-Ressource-Planung über hinterlegte Arbeitszeitmodelle

Neben der Projektstruktur mit all ihren Teilprojekten, Arbeitspaketen und Aufgaben erfolgt eine Zeitplanung, die später im Gantt-Diagramm visualisiert wird. Dabei sind natürlich auch die üblichen Abhängigkeiten der Vorgänge wie zum Beispiel Ende-Anfang-Beziehungen untereinander darstellbar. Außerdem ist es möglich, den einzelnen Vorgängen Mitarbeiter in spezifischen Rollen – beispielsweise Projektleiter oder Projektmitarbeiter – zuzuordnen. Anhand dieser Zuordnungen bekommt der einzelne Mitarbeiter automatisch seine Rechte zugewiesen. Im Sinne einer Aufwandsplanung lassen sich geplante Personalaufwände und Sachkostenpläne integrieren. Die Planung von Personal-

Die Zeitplanung für Teilprojekte, Arbeitspakete und Aufgaben lässt sich einfach im Gantt-Diagramm visualisieren.



[P20060601] Website (Offen, 28.08.06-12.10.06 / 33t)

Datum: Gesamt

Betreff: Bemerkung: Typ: Typ (alle)

Betreff	Status	Typ	Datum	Ersteller
Dokumentation überprüft sieht vollständig aus	Offen	Notiz	Sa 23.09.06	Projektadministrator, Andreas
Konfiguration der Oberfläche - mit Herrn Y gesprochen	Offen	Telefonat	Mo 18.09.06	Moro, Erwin
Pdfs generieren nach Service Request Nr. 38 fragen, am besten mit Peter darüber reden	Offen	Notiz	Mo 11.09.06	Weber, Kathrin
Telefonat mit Bernd Bibo von Salvid... Herr Bibo wünscht nach Rücksprache mit seinen Gesellschaftern Leichte Änderungen am Konzept der Intranet Bücherverwaltung.	Offen		Di 05.09.06	Schwander, Peter
Workshop mit Bernd Bibo von Salvida Konkrete Absprachen getroffen und in dem Dokument: DIW Intranet Bücherverwaltung festgehalten.	Offen	Notiz	Fr 01.09.06	Schwander, Peter

Die Ergebnisse innerhalb des Projektverlaufs lassen sich auf drei unterschiedlichen Ebenen darstellen: zeitlicher Projektverlauf, tatsächliche Aufwände, inhaltliche Ergebnisse.

aufwänden ermöglicht insbesondere auch eine Prognose der Mitarbeiterauslastung. Diese beruht auf einem beim Mitarbeiter hinterlegten Arbeitszeitmodell und berücksichtigt neben den Projektaufwänden beispielsweise auch Termine, Urlaubsplanungen und Betriebsaktivitäten. Selbst die Erfassung eines Auftrags oder Budgets für das einzelne Projekt oder für die konkreten Tätigkeiten ist möglich. Auf drei unterschiedlichen Ebenen können die Ergebnisse während des Projektverlaufs erfasst und später ausgewertet werden: zeitlicher Projektverlauf, tatsächliche Aufwände und inhaltliche Ergebnisse.

Risiken und Verzögerungen frühzeitig erkennen

Für die Dokumentation der Personalaufwände steht ein eigener Arbeitsbereich ‚Zeiterfassung‘ zur Verfügung. Der Mitarbeiter kann hier seinen Arbeitstag dokumentieren, denn neben den Projektaktivitäten lassen sich auch Betriebsaufgaben anlegen, auf die gebucht werden kann. Eine wichtige Größe ist die Restaufwandsschätzung des Mitarbeiters: Er weist damit bereits während des Projektverlaufs auf mögliche Risiken und Verzögerungen hin. Die inhaltlichen Ergebnisse sind auf vielfältige Weise erfasst: Neben Verlaufsprotokollen können auch Workflows, Checklisten und die Dateiablage genutzt werden. Gerade die Dateiablage ist ein

mächtiges Werkzeug, das über den WebDAV-Standard zum Beispiel eine direkte Bearbeitung der Dokumente aus dem System heraus unterstützt und eine automatische Versionierung der Dokumente erlaubt. Zusätzlich können eMails für die Projekte importiert werden. Mithilfe der erfassten Daten wird eine Vielzahl von Auswertungen möglich. Hierbei stehen Übersichten für jede Ebene des Unternehmens zur Verfügung – vom Geschäftsführer bis zum Projektmitarbeiter. Damit wird die komplette Spanne des Informationsbedarfs abgedeckt, also von einem hohen Aggregationsgrad bis zu detaillierten Auswertungen.

Ampelfunktion visualisiert den Projektstand

Es stehen Auswertungen, die sich auf einzelne Teilbereiche (beispielsweise Personalaufwände oder Ge-

[P20060601] Website (Offen, 28.08.06-12.10.06 / 33t)

Auswertungszeitraum: Gesamt

Bottom-Up Auftrag Bottom-Up Plan Ist

Name	Status	BU Σ Plan G	BU Δ Plan G	ΔPE	Ist G	Rest G
Website	Offen	77.857,64 €	2.623,48 €	●	46.711,00 €	28.523,16 €
Design/Layout	Offen	14.270,00 €	95,00 €	●	10.935,00 €	3.240,00 €
Konzept	Geschlossen	4.920,00 €	750,00 €	●	4.170,00 €	0,00 €
Anforderungsanalyse	Geschlossen	1.720,00 €	1.000,00 €	●	720,00 €	0,00 €
Datenbankdesign	Geschlossen	1.000,00 €	200,00 €	●	800,00 €	0,00 €
Seitenstruktur	Geschlossen	1.200,00 €	-250,00 €	●	1.450,00 €	0,00 €
Softwarearchitektur	Geschlossen	1.000,00 €	-200,00 €	●	1.200,00 €	0,00 €
Programmierung	Offen	13.590,00 €	1.588,00 €	●	4.492,00 €	7.510,00 €
Projektkoordination	Offen	19.836,66 €	2.421,00 €	●	11.280,00 €	6.135,66 €
Texte	Offen	6.597,66 €	726,16 €	●	2.114,00 €	3.757,50 €
Webserver	Offen	18.643,32 €	-2.956,68 €	●	13.720,00 €	7.880,00 €
Interner Testlauf	Geplant	0,00 €	0,00 €	○	0,00 €	0,00 €
Planungsabschluss	Geplant	0,00 €	0,00 €	○	0,00 €	0,00 €

Die Kosten, die einzelne Bereiche oder Aktionen verursachen, können übersichtlich gegenüber gestellt werden. Für die eindeutige Visualisierung der einzelnen Zustände gibt es eine Ampelfunktion.

samtkosten) konzentrieren, ebenso zur Verfügung wie Überblicksauswertungen, die die wichtigsten Informationen auf einer Seite zusammenfassen. Ein Ampelsystem erleichtert zusätzlich die Übersicht, wobei die Umschaltpunkte der Ampelfarben konfigurierbar sind. Die meisten Ansichten stehen sowohl tabellarisch als auch in Form eines Diagramms zur Verfügung und können selbst als Exceldatei oder Ausdruck ausgegeben werden. Die Darstellung der Informationen als Bericht (im pdf-Format) ist möglich. Solche Berichte sind frei konfigurierbar.

Bei entsprechenden Ereignissen wie einer drohenden Budgetüberschreitung können sich die Nutzer per eMail informieren lassen. Von besonderer Bedeutung sind für alle Auswertungen die bereits erwähnten Restaufwandsschätzungen. Sie ermöglichen schon während der Projektlaufzeit das Erkennen von drohenden Problemen und erlauben

Interner Adressbrowser

Laufzeitbeginn: Gesamt

Name: Vertragsart: Vertragsart (alle) Status: Status (alle) nur kündbare Verträge

1 2 3 4 5 6 7 8 9

Vertragspartner Kontaktpersonen Kündigungsinfos Kosten

Basisdaten				Vertragspartner	
Partner/Kontakte	Sys-Nr.	Vertragsart	Status	Laufzeitbeginn	Intern
Adressen					
Deutsches Institut für Wirtschaftsf...					
Mietvertrag Büroräume	3	Miet- und Pachtvertrag	Aktiv	Sa 12.02.2005	Buchhaltung (Fa)
Sponsoring	4	Sponsoringvertrag	Gekündigt	Sa 01.07.2006	Marketing
Eminea GmbH & Co.KG					
Heimann Onlineshop GbR					
Wartung Server	2	Wartungsvertrag	Aktiv	Di 01.08.2006	Entwicklung (MA)
Leasing Server	5	Leasingvertrag	Aktiv	Di 01.08.2006	Support
Kyrabit GmbH					
Beratungsvertrag xyz	1	Beratervertrag	Aktiv	Sa 13.05.2006	Vorstand
Lykoranet AG					

Selbst Vertragsinhalte oder -laufzeiten können in der Software abgebildet werden, sodass der Projektmanager stets einen Blick darauf hat und rechtzeitig Maßnahmen ergreifen kann.

rechtzeitiges Gegensteuern. Voll integriert ist eine Abrechnungsfunktion der angegebenen Leistungen. Pro Mitarbeiter und Tätigkeit werden entsprechende Stundensätze hinterlegt, die das System mit den gebuchten Aufwänden multipliziert. Hinzu kommen die eingegebenen Sachkosten. Damit wird die Abrechnung reiner Projektaufwände möglich. Des Weiteren sind auch periodische Abrechnungen wie zum Beispiel für Support- oder Serviceleistungen realisierbar. Alternativ zur Abrechnung der tatsächlichen Leistung sind auch Festpreisrechnungen möglich.

Vertragsmanagement bildet Support- und Wartungsverträge ab

Die Rechnung wird im pdf-Format oder per Schnittstelle an eine Buchhaltungssoftware ausgegeben. Eine ganze Reihe ergänzender Funktionen schließt den Kreis und ermöglicht die Zusammenfassung vieler Arbeitsabläufe in einer Lösung. Dazu gehören umfangreiche Möglichkeiten der Arbeitsplanung wie Wiedervorlagen und ein integrierter -Kalender. Dafür ist eine Standardschnittstelle zum Microsoft-Exchange-Server verfügbar. Ebenso ist ein Kontaktmanagement möglich, das die Speicherung der Kommunikationshistorie für einzelne Personen oder Organisationen erlaubt. Ein für Kliniken wichtiges zusätzliches Modul ist das Vertragsmanagement. Hiermit können Support- und Wartungsverträge abgebildet werden. Die Software ermittelt anhand von angegebenen Laufzeit- und Kündigungsmodalitäten automatisch wichtige Werte wie das nächstmögliche Vertragsende und den nächsten sinnvollen Kündigungszeitpunkt. Auch hierfür lassen sich entsprechende eMail-Benachrichtigungen aktivieren, um künftig keine Kündigungsmöglichkeit mehr zu verpassen. Der Originalvertrag kann sogar als Datei angehängt werden.

Neben der bereits erwähnten Schnittstelle zum MS-Exchange-Server stehen weitere Schnittstellen zu SAP und MS Project im Standard zur Verfügung. Grundsätzlich können weitere Schnittstellen über csv-Dateien flexibel konfiguriert werden, verspricht der Softwarehersteller. Eine Übernahme der vorhandenen Benutzerstrukturen über LDAP ist demnach ebenso möglich wie eine Anbindung von Mailservern.

Spezielle Konfiguration für Münchner Klinik

Gemeinsam mit dem Städtischen Klinikum München wurde eine spezielle Konfiguration von Projektron BCS entwickelt, die den besonderen Bedarf eines Krankenhauses abdeckt:

- die Erfassung der Aufwände erfolgt nur hinsichtlich Aufgaben, nicht für den einzelnen Mitarbeiter: keine mitarbeiterbezogenen Auswertungen;
- nochmalige Konzentration der Sichten durch Zusammenfassung der wesentlichen Projektmerkmale; dadurch noch intuitivere Bedienbarkeit;
- verminderte Komplexität durch das Ausblenden einiger Funktionen.

Diese Konfiguration ermöglicht insbesondere eine schnelle und unkomplizierte Einführung der Software sowie schnelle Erfolge in der Praxis.

Beliebige Funktionen und Ansichten können über das Rechtesystem bei Bedarf ein- oder ausgeschaltet werden, sodass der Funktionsumfang genau den individuellen Anforderungen entspricht. ■

Kontakt

Projektron GmbH
Florian Sauter
Gneisenaustraße 2
10961 Berlin
Tel.: 0 30 / 61 20-13 98
Fax: 0 30 / 61 20-13 99
florian.sauter@projektron.de
www.projektron.de

Jetzt abonnieren!

◆ Monatlich fundierte Informationen über praxisorientierte Problemlösungen für Entscheider im Krankenhaus machen Sie zum gut informierten Gesprächspartner.

◆ Ziehen Sie aus den Erfahrungen anderer Ihren persönlichen Nutzen:

In KTM lesen Sie, auf welche Weise bestimmte Probleme im Einzelfall gelöst wurden. Anwendungsbeispiele, Interviews und Branchen-News runden das abwechslungsreiche Spektrum ab.

◆ Nur ein Abonnement sichert Ihnen regelmäßige und pünktliche Lieferung und garantiert, dass Sie jede Ausgabe sofort und direkt auf Ihren Schreibtisch bekommen.



Bitte an +49(0)8806-9577-11 faxen oder einsenden an:

pn verlag Dr. Wolf Zimmermann
Vertrieb / Abo-Service
KRANKENHAUS TECHNIK + MANAGEMENT
Leitenberg 5
86923 Finning
Deutschland

Ja, bitte senden Sie mir bitte ab sofort monatlich KRANKENHAUS TECHNIK + MANAGEMENT zum Inlands-Jahrespreis von Euro 72,00 inkl. Versand + MwSt. (Auslands-Jahrespreis auf Anfrage)

Name, Vorname

Funktion

Firma/Krankenhaus

Straße/Postfach

PLZ, Ort