

BGI THEMATICMAPPER CASE STUDIES



Microsoft®
GOLD CERTIFIED

Partner



**2010 COUNTRY
PARTNER OF THE YEAR**
Germany
Winner

Handel & Logistik

FLEUROP AG

„Zusammen mit den vielfältigen Visualisierungsmöglichkeiten auf Basis der weltweiten Karten- und Luftbildmaterialien liefert der BGI ThematicMapper einen sehr effektiven Mehrwert für unsere Vertriebs- und Managementprozesse.“

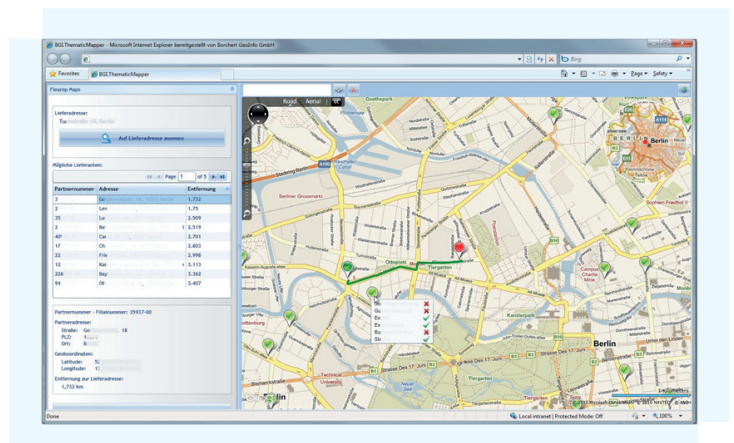


Peter Broschinski
IT-Leiter der Fleurop AG

Fleurop ist seit über 100 Jahren der bekannteste Blumen-Versanddienst. Heute bilden rund 50.000 Partnerfloristen in 150 Ländern der Erde das globale Fleurop-Netz. Gemäß des Fleurop-Prinzips wird jeder Strauß ausschließlich von professionellen Floristen in Handarbeit gefertigt und persönlich an den Empfänger überreicht. Weltweit sind das über 25 Millionen Blumen-Grüße pro Jahr.

Problemstellung:

Wie kann ein eingehender Auftrag nach den Parametern Wegdistanz, Sortiment und Häufigkeit an den optimalen Floristen erteilt werden?



Lösung:

Mit Hilfe des BGI ThematicMappers ist es möglich, den Floristen straßenentfernungsoptimiert und hausnummerngenau zu orten und so eine schnellstmögliche Auslieferung eines frischen Blumenstraußes zu garantieren.

Mehrwert:

Eine effizientere und gerechtere Verteilung der Aufträge an die Partnerunternehmen (Floristen).

Systemumgebung:

Bidirektionale SAP R/3-Schnittstelle

Versicherungen

BERUFGENOSSEN- SCHAFT HOLZ UND METALL

Die Berufsgenossenschaft Holz und Metall ist einer der größten Träger der gesetzlichen Unfallversicherung von derzeit neun gewerblichen Berufsgenossenschaften. Die Berufsgenossenschaft Holz und Metall übernimmt den Versicherungsschutz für über vier Millionen Beschäftigte in rund 200.000 Unternehmen.

Problemstellung:

Wie können neue Mitgliedsunternehmen nach ihren Zuständigkeiten innerhalb der Berufsgenossenschaft am besten neu eingeordnet werden.



„Mit dem BGI Thematic Mapper können wir nun schnell die Zuständigkeiten innerhalb der Berufsgenossenschaft für neue Mitgliedsunternehmen zuordnen und räumliche Strukturanalysen vornehmen.“



Dr. Michael Heyder
IT-Manager der VITA
(interner IT-Dienstleister der Berufsgenossenschaft Holz und Metall)

Lösung:

Über die Landkartendarstellung des BGI ThematicMapper erfolgt eine schnelle Zuordnung der Zuständigkeiten innerhalb der Berufsgenossenschaft. Zusätzlich können räumliche Verteilungen von bestimmten Unfällen nach Art u.a. Parametern visualisiert werden.

Mehrwert:

Zeitersparnis bei den Sachbearbeitern und Erkenntnisgewinn.

Systemumgebung:

Integration in die unternehmensweite ERP Lösung „vita.APPLICATIONS“.

Softwareentwicklung

PROJEKTRON GMBH

Die Projektron GmbH ist einer der führenden Hersteller von Projektmanagement-Software. Als Produktfirma macht die kontinuierliche Weiterentwicklung von Projektron BCS das Kerngeschäft aus. Mehr als 300 Kunden in Deutschland, Italien, Luxemburg, Holland, Österreich und in der Schweiz arbeiten mit Projektron BCS.

Problemstellung:

Wie lassen sich Ressourcen (Außendiensttermine, Einsatz Projektmitglieder) und Marketing-events im Hinblick auf reduzierte Reisekosten und CO₂-Emissionen am besten koordinieren? Wo liegen welche Branchen-, Potential- und Umsatzschwerpunkte?

Lösung:

Mit der Geokodierung und Kartenvisualisierung von Kunden und Partnern mittels des

„Nun können BCS-Anwender zahlreiche weitere Akquise-Chancen in der Nähe eines Kundentermins schnell auf der Karte ermitteln. Das ist doch viel angenehmer, als eine Liste mit Postleitzahlen durchzugehen.“



Maik Dorl

Geschäftsführer von Projektron und verantwortlich für den Vertrieb

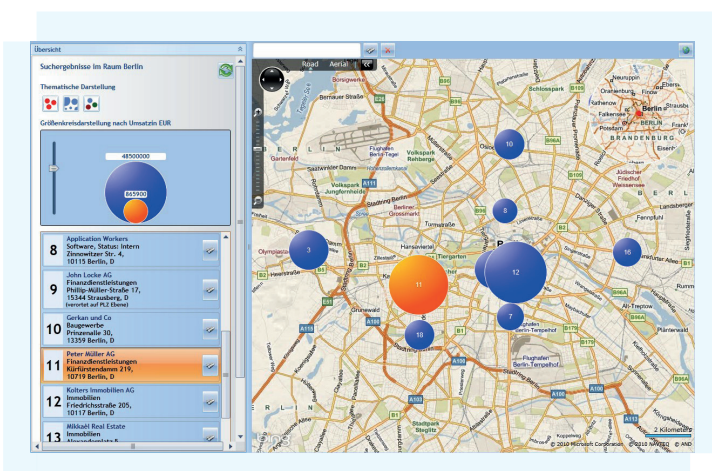
BGI ThematicMappers können die optimalen Standorte ermittelt werden. Dies gilt sowohl für Kundenbesuche und zielgruppenspezifische Events als auch für den Einsatz von Projektmitarbeitern nach örtlicher Nähe.

Mehrwert:

Effizienzsteigerung dank schnellerer Besuchs- und Vertriebsplanung, sowie Erhöhung der Besuchsanzahl pro Tag und Außendienstmitarbeiter.

Systemumgebung:

Ab der neuesten Version von Projektron BCS auf Basis von Java wird der BGI ThematicMapper mit jeder Lizenz automatisch zur optionalen Freischaltung als Plug-in für Projektron BCS ausgeliefert.



Immobilien & Handel

ECE

Die ECE wurde 1965 vom Versandhauspionier Professor Werner Otto gegründet und ist heute mit über 130 Centern im Management der europäischen Marktführer auf dem Gebiet innerstädtischer Shopping-Center. Überdies entwickelt und realisiert die ECE Verkehrsimmobilien, Logistikzentren, Firmenzentralen, Bürokomplexe, Industrie- sowie weitere Spezialimmobilien. Insgesamt beschäftigt die ECE 3.000 Mitarbeiter im In- und Ausland.

Problemstellung:

Wo werden neue Wettbewerbsstandorte errichtet und wie verändern sich die Einzugsgebiete? Wie ist die Kundenstruktur im jeweiligen Umfeld der Center?

Lösung:

Der BGI ThematicMapper wird als effizientes Datenerhebungs- und Anzeigewerkzeug eingesetzt. Beispielsweise pflegen die Centermanager an ihrem Standort wertvolle Markt-

„BGI hat uns mit neuen GIS-Expertensystemen für unsere Research-Abteilung und mit Browser-Arbeitsplätzen für unsere über 100 dezentralen Centermanager ausgerüstet, zudem den Datenaustausch zwischen den Abteilungen über vernetzte Datenbanken erheblich verbessert. Nun können wir gleich mehrfach profitieren – von der Absicherung neuer Standortentscheidungen bis zum effizienten Wissensmanagement unter den diversen Abteilungen im Konzern.“



Dirk Siebels
Leiter Research, ECE

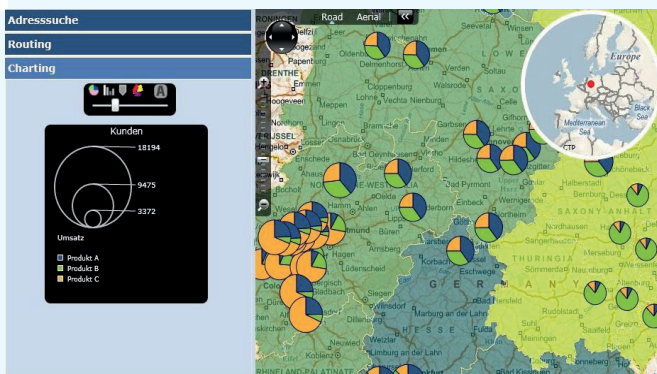
informationen ein, die dann ohne Medienbrüche zentral aggregiert und verwaltet werden, um sowohl für die Research-Abteilung als auch dezentral für die Mitarbeiter zur Verfügung gestellt werden zu können.

Mehrwert:

Der schlanke Informationsfluss reduziert die Kosten hinsichtlich Datenerfassung, Auswertung und Reporting und ermöglicht so ein modernes Wissensmanagement.

Systemumgebung:

Integration in Microsoft-Infrastruktur aus Sharepoint, BizTalk und SQL Server, ESRI GIS



BGI THEMATICMAPPER

Der BGI ThematicMapper ist ein geographisches Reporting-Tool zur Visualisierung von Unternehmenskennzahlen auf Landkarten – in Form eines Rich-Web Client (RIA) . ThematicMapper zeigt Ihnen, wo Handlungsbedarf besteht und wo Sie besonders erfolgreich sind.



BGISolutions

Borchert GeolInfo GmbH
Olympische Str. 10
14052 Berlin

Fon: 030 3300733 - 0

Fax: 030 3300733-29

info@bgi-solutions.com

www.bgi-solutions.com