



Die Promerit AG ist eine der innovativsten HR-Unternehmensberatungen in Europa. Mit unseren Leistungen unterstützen wir Unternehmen dabei, ihre Schlüsselpositionen dauerhaft mit den richtigen Talenten zu besetzen. **Projektron BCS** hilft unseren heute über 60

Mitarbeitern seit 2005 bei der Planung und Steuerung unserer Projekte. Dabei hat sich **Projektron BCS** von Anfang an dem Wachstum unseres Unternehmens angepasst.

promerit
get the talent to grow

Promerit AG
www.promerit.com

Branche: Beratungsunternehmen
Kunde seit: 2007
Anwender: 60
Meistgenutzte Funktionen: Ticketsystem, Projektplanung, Rechnungsstellung, Spesenmanagement

Stand: 10/2011

von Oliver Wirth

Vorstand | Promerit

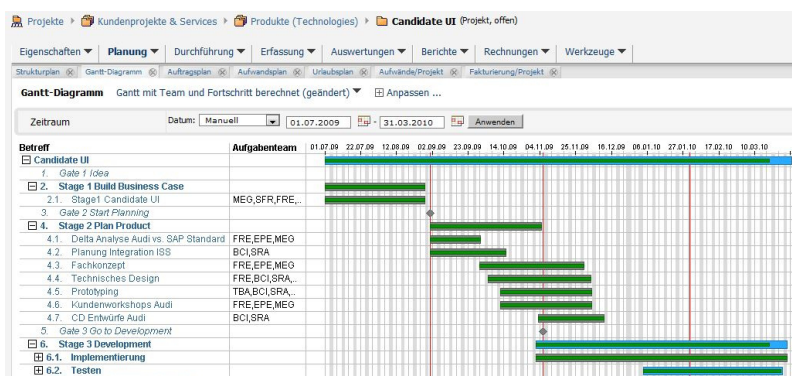
Seit 1999 beraten wir vorwiegend Großunternehmen und große Mittelständler bei der Bewältigung von personalwirtschaftlichen Fragestellungen. In den drei Unternehmensbereichen Management Consulting, HR + IT Consulting und Personalberatung bündeln wir fachliches und technisches Know-how wie kein anderes Beratungsunternehmen in Deutschland.

Mit Fach- und Strategieberatern, IT-Spezialisten, Software-Entwicklern, Psychologen, Headhuntern und Kommunikationsexperten können wir unsere Kunden von der Strategie bis zur Anwendung beraten und so sicherstellen, dass gute Ideen nicht nur in Powerpoint präsentiert, sondern tatsächlich umgesetzt werden. Zusätzlich zur Beratung entwickeln und vertreiben

wir Software-Module zur Ergänzung von SAP-Standardsoftware. Zu unseren Kunden zählen internationale Großunternehmen wie Bosch, Volkswagen, PwC, EADS, Audi und die Commerzbank, aber auch „Hidden Champions“ wie B. Braun, Diehl, Carl Zeiss oder die AOK.

Gründe für eine externe Projektmanagement-Software

Mit der Breite unseres Angebots stiegen auch die Anforderungen an das fachliche Know-how und die Vielseitigkeit unserer Mitarbeiter. Promerit entwickelte sich daher auch personell sehr schnell zu einem der größten auf Talent Management spezialisierten Berater-teams in Europa. Arbeiteten 2005 noch 20 Mitarbeiter für Promerit,



verdreifachte sich diese Zahl binnen innerhalb weniger Jahre. Heute bearbeiten wir jedes Jahr rund 50 Projekte, die weitaus meisten davon bereichsübergreifend, mit einer Laufzeit von vier bis zwölf Monaten.

Durch Größe und Komplexität von Organisation und Projekten ließen sich unsere Projektmanagement-Anforderungen bald nicht mehr durch unsere selbst entwickelten,

auch über längere Zeit ermöglichen sollte.

Warum die Promerit AG sich für Projektron BCS entschied

Der Prozess, der uns zu Projektron BCS führte, dauerte nicht lange. Nachdem wir im Haus unsere Wünsche und Anforderungen identifiziert hatten, befragten wir Geschäftspartner und recherchierten im Internet Anbieteralternativen. Aus einer Liste von Anbietern

Januar 2011 nutzen wir dazu die Spesenerfassung. Immer stärkere Bedeutung hat das Ticketsystem gewonnen und derzeit arbeiten wir am Ausbau des Unternehmenscontrollings inklusive Kostenrechnung. All das ist aber immer nur eine Momentaufnahme – denn ebenso wie Promerit ständig gewachsen ist, sind auch die Aufgabenbereiche von Projektron BCS in unserem Unternehmen immer zahlreicher geworden.



Aus unserer täglichen Arbeit in allen Projektbereichen ist es nicht mehr wegzudenken. Vor allem die Transparenz der Projekte ist wesentlich gestiegen. Für uns gibt es deshalb keinen Zweifel, dass Projektron BCS auch in Zukunft bei Promerit eine wichtige Rolle spielen wird.

Weitere Anwenderberichte und mehr Informationen zu **Projektron BCS** finden Sie unter: www.projektron.de

Microsoft Excel basierten Tools bewältigen. Außerdem waren unsere Ansprüche an eine Projektmanagement-Software kontinuierlich gewachsen. Genügte uns anfangs eine einfache zentrale Zeiterfassung, so wurde mit dem Wachstum deutlich, dass zum Beispiel Projektplanung und Projektsteuerung sinnvollerweise ebenfalls einheitlich abgewickelt werden sollten.

Daher suchten wir nach einem neuen Werkzeug mit hoher Flexibilität, das eine tiefere Steuerung

wählten wir schließlich zwei Anbieter aus und entschieden uns nach einer webbasierten Produktvorführung für Projektron. Insgesamt dauerte unsere Entscheidungsfindung nur wenige Tage. Im Januar 2005 begannen wir mit BCS zu arbeiten.

Projektron BCS im täglichen Einsatz für Promerit

Nach wie vor wickeln wir bei Promerit unser Projektmanagement nebst Zeiterfassung und Urlaubsverwaltung über BCS ab. Seit